

Technische Spezifikationen

Standard Bühne

Tribüne steil

Moe Bühne

Klezmer Bühne

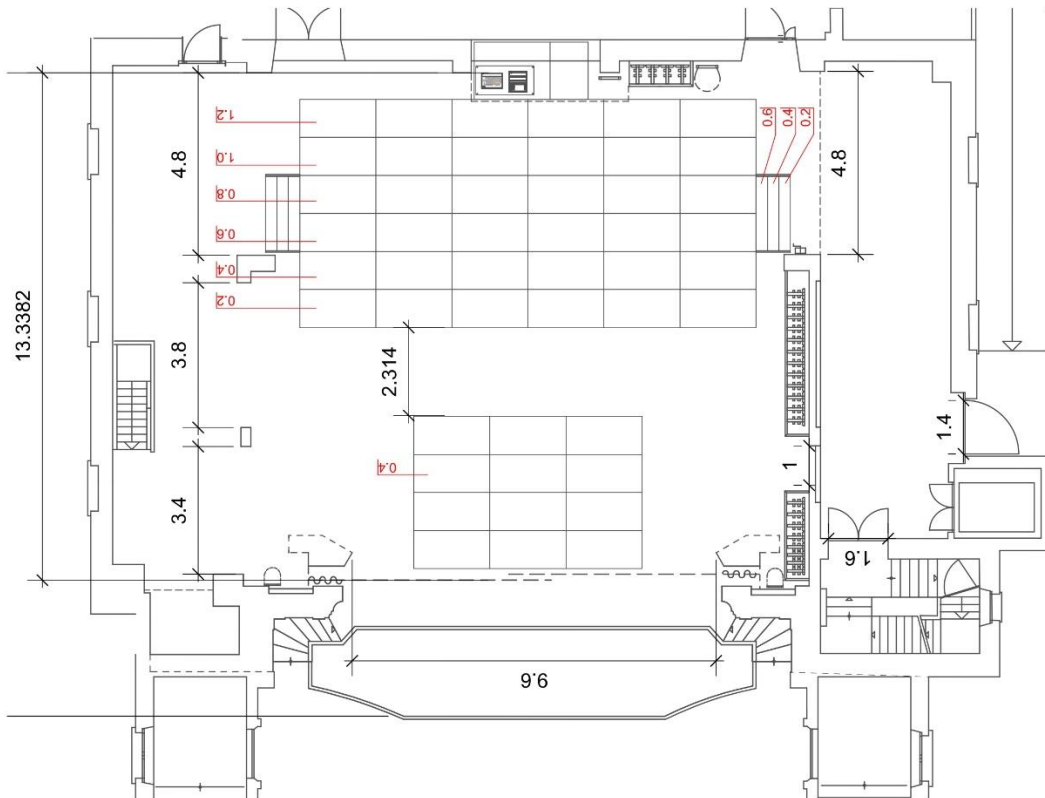
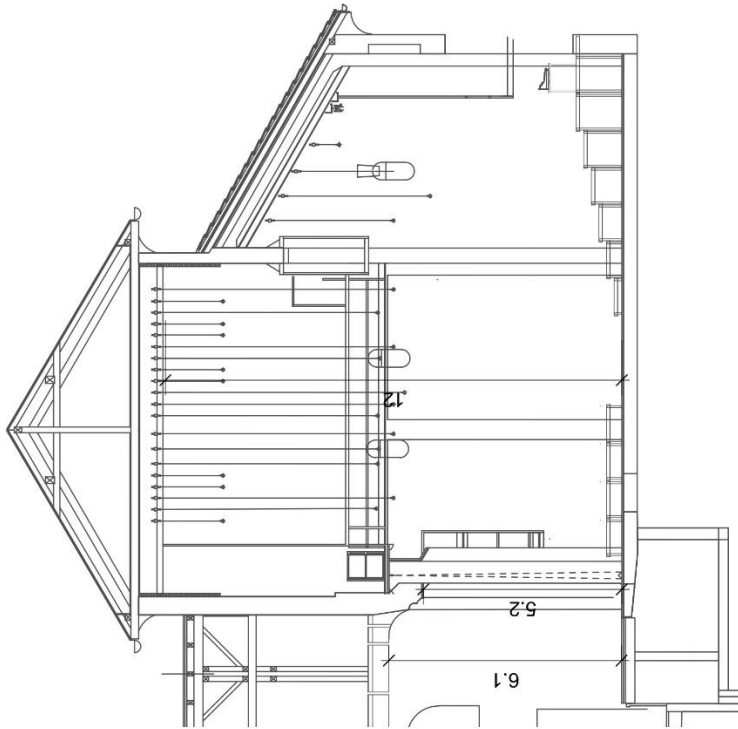


Max. 153 Sitzplätze

Kontakt Leitung Technik:
Stefan Zumstein
041 870 19 91
stefan.zumstein@theater-uri.ch

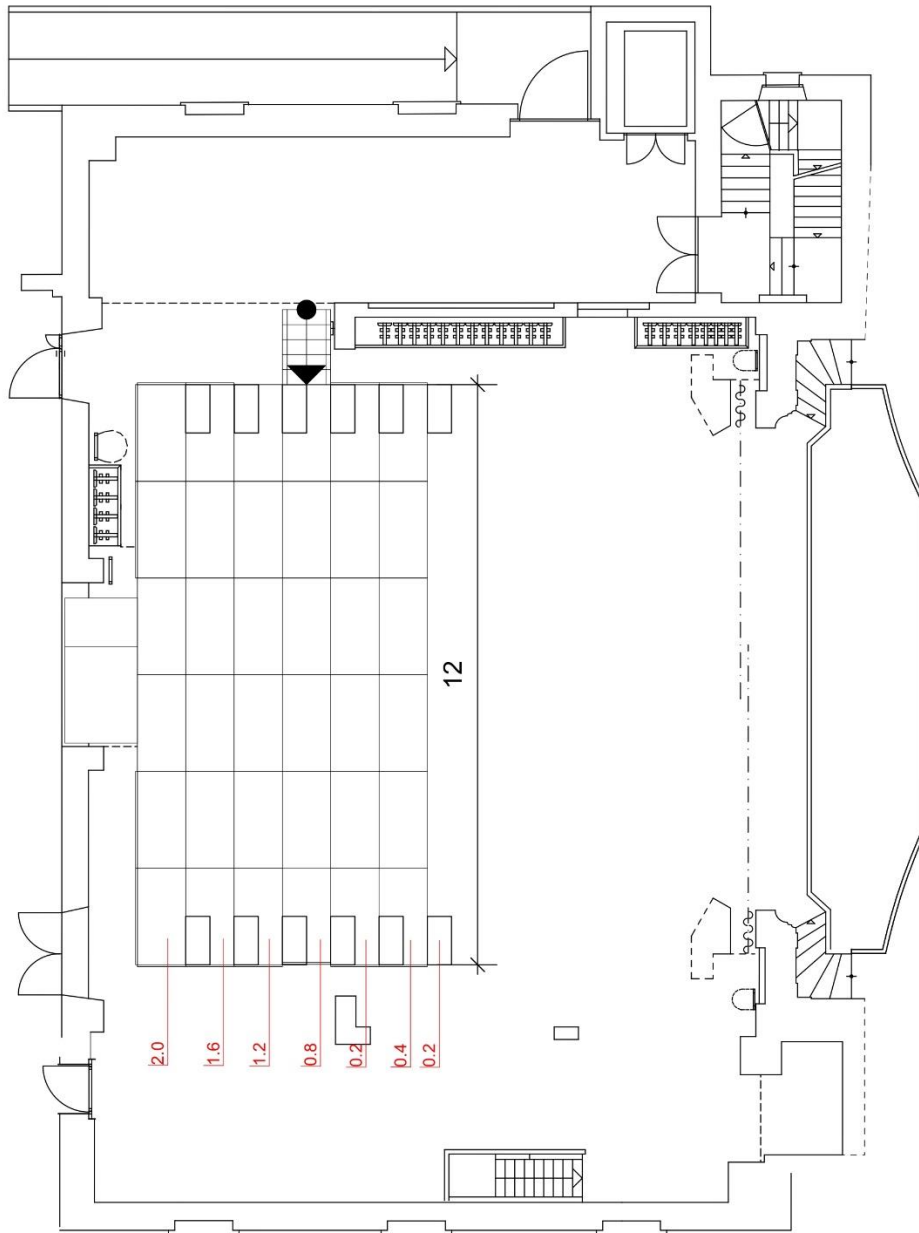
Wir behalten uns Änderungen im Bestand vor.


Bemassungspläne

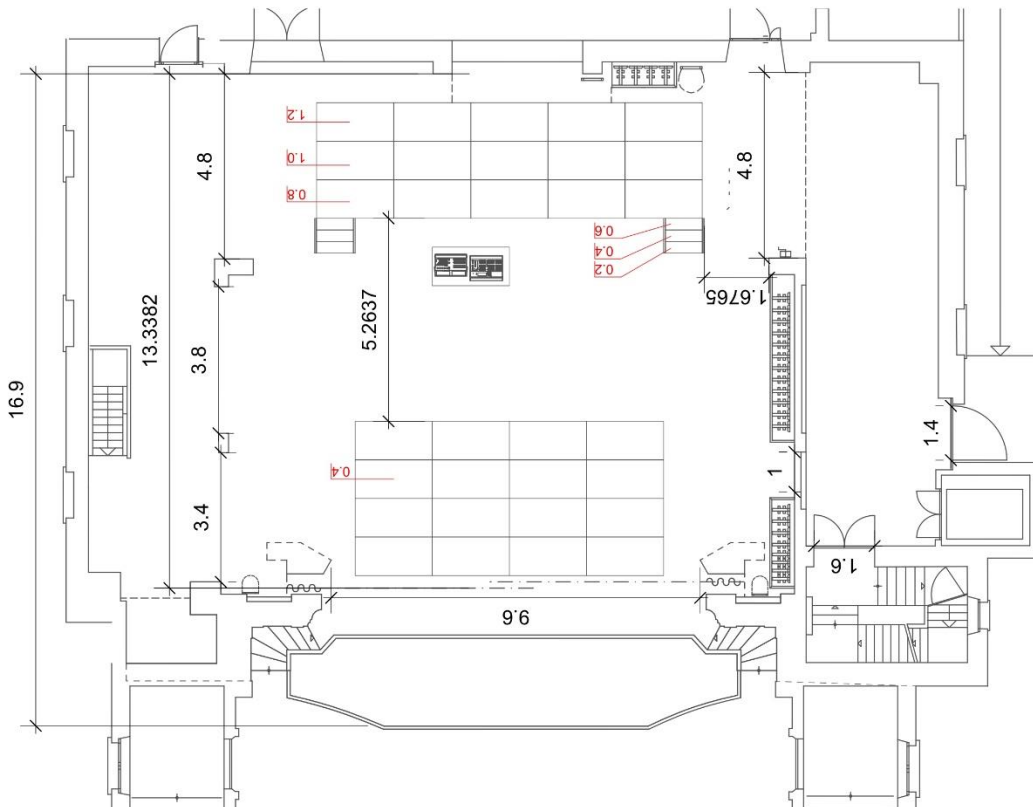
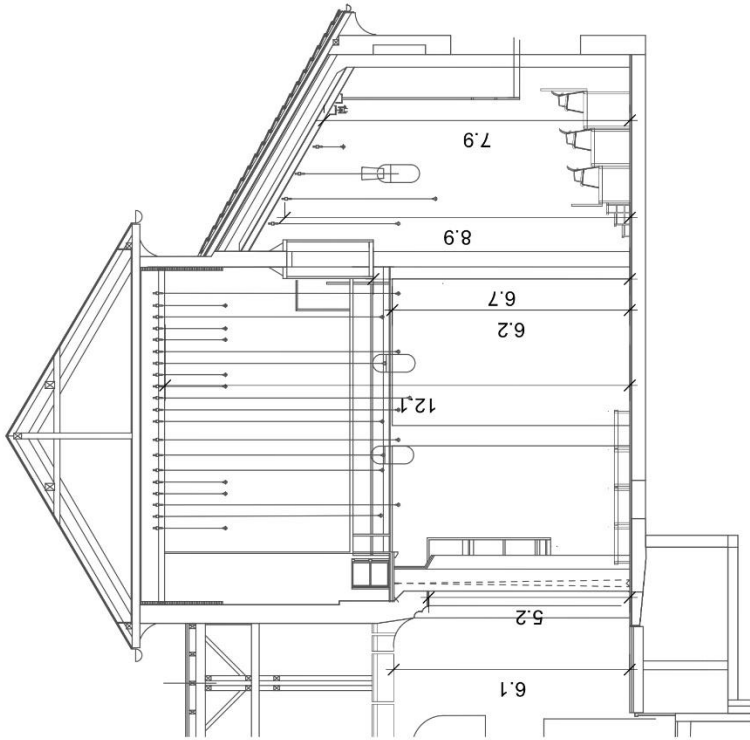



Veranstaltung: Theater Uri Standard	Version: Herbst 22
Planname: 23_Bühne Standard_Bemassung	MASSSTAB: 1:150@A4
GEZ.: Nehemia Bertschi	
DAT: Druck: 2022-11-09	

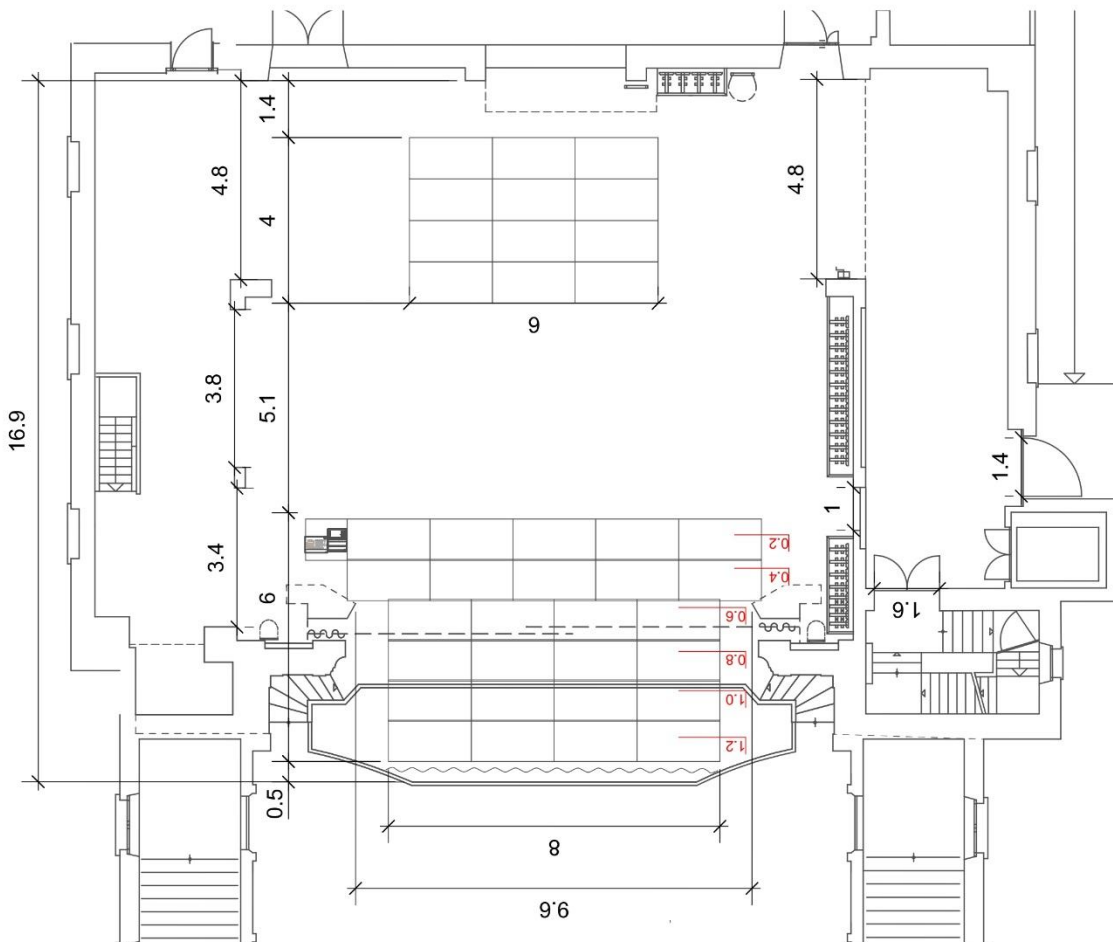
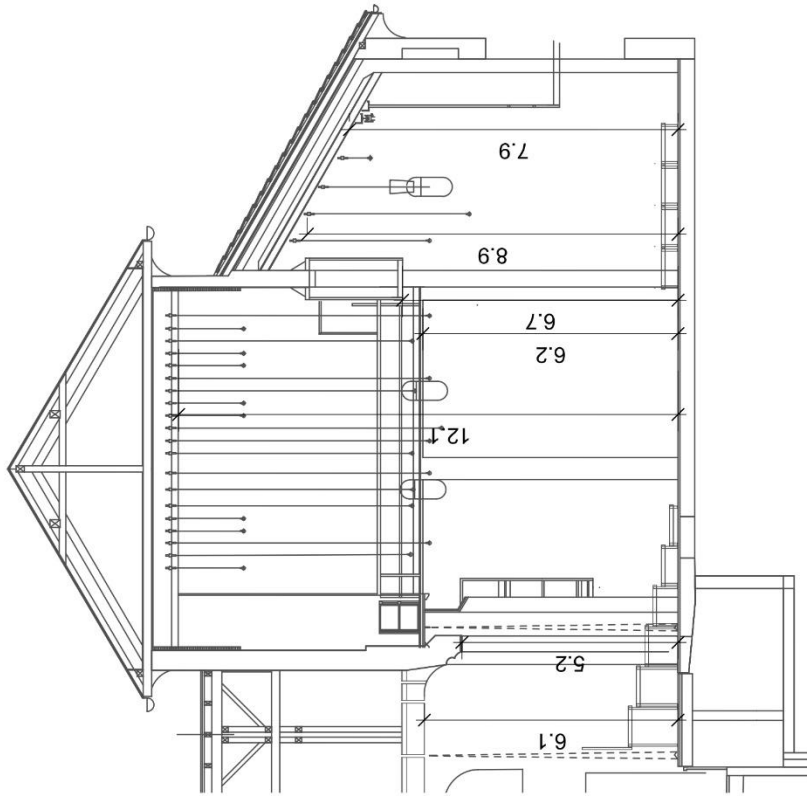





Veranstaltung: Theater Uri Standard	
Planname: 49_Bühne_Tribüne steil_Bemassung	
GEZ.: Flurin Helmrich	
DAT. Druck.: 2023-07-13	
Version: 1	MASSSTAB: 1:100



Veranstaltung: Theater Uri Standard	
Planname: 28_Bühne Moe_Bemassung	
GEZ.: Nehemia Bertschi Version: 21.07 DAT: Druck.:2021-07-30 MASSSTAB: 1:150/A4	



Veranstaltung: Theater Uri Standard	
Planname: 33_Bühne Klezmer_Bemassung	
GEZ.: Nehemia Bertschi	
DAT. Druck: 2022-11-09	
Version: Herbst '22	
MASSSTAB: 1:150@A4	

Video

Unsere Geräte sind auf 1080i/50 konfiguriert. Quellen und Monitore müssen diesen Standard unterstützen, oder entsprechend konvertiert werden.

Projektion

Epson EB-Z9875U (8700lm)	x1
Objektiv Standard	
Throw Ratio 1,57 - 2,56:1	x1
Objektiv ELPLU02	
Throw Ratio 0.64 - 0.77:1	x1
Acer P6500 (5000lm)	x2
Blacky Projector Shutter	x2

Switch/Distribution

Barco PDS-902 3G	x1
BMD 2 M/E Prod. Studio (Fix)	x1

Konverter

BMD UpDownCross	x1
BMD SDI<->HDMI Bi-Dir.	x2
Apantac HDMI Split 1x2	x1
KanexPRO SDI <-> VGA	x1
Yellobrick OTR 1810 Fiber <-> SDI	x2
Div. Fix verbaut	

Recording/Streaming

Epiphan Pearl Nano Stream Interface	x1
Sony PXW-Z90V-C 4K HDMI/SDI Kamera	x1
Hitachi KP-HD20A Kamera (Fix, Totale)	x1

Leinwand/Monitor

Aufprojektion 3.9m x 2.9m (4:3)	x1
Rückprojektion 3.9m x 2.9m (4:3)	x1
Auf/Rückprojektion 6.3m x 3.5m (16:9)	x1
Gobelin Tüll weiss 10.8m x 6m	x1
Operafolie weiss 10.8m x 7m	x1
Operafolie Optiblack 14mx 5m	x1

Display

Blackmagic SmartView HD SDI (16:9)	x5
Panasonic TH-65EQ1W inkl. SDI->HDMI	x2

Audio

Wir haben ein intern eingerichtetes Dante-Netzwerk. Das CL3 am FOH ist der Master, DSR befindet sich die Amp-City und die Netzwerk Distribution für die Bühne. An den Positionen DSL und USR sind jeweils Tielines für 1xPrimary und 1xSecondary vorhanden.

Kommunikation

Altair WB-202HD Mainstation	x1
Altair WB-202HD Wireless Bodypacks	x4
Wired Headset	x5

Lautsprecher

CODA Audio APS Top	x6
CODA Audio APS Sub 18"	x4
CODA Audio HOPS 5"	x9
CODA Audio G15 Sub	x2
K&F Passio Top 5"	x10
dB Technologies L 160D 2.5'	x2

Amplifiers

LAB.Gruppen IPD 2400	x4
CODA Audio Linus 10C	x4
CODA Audio Linus 12C	x1
Fischer Amps Hardwired InEar Belt Pack	x2

Control

Yamaha CL3	x1
Yamaha QL1	x1
Yamaha MTX 5-D (fix verbaut)	x2
Yamaha RIO 3224-D	x2
Desktop Systemkontrolle inkl. DVS	x1
RME MadiFace Pro FS	x1

Wireless

Shure AD4D (2CH)	x1
Shure AD4Q (4CH)	x1
Shure AXT600 Spectrum Manager	x1
Shure AD1 Taschensender	x6
Shure AD2 Handsender	x6
Shure HF Mikrofonkapsel SM58	x2
Shure HF Mikrofonkapsel KSM9	x2
Shure HF Mikrofonkapsel B87C	x4

Shure PSM 1000 In Ear System 2CH	x1
DPA 4266 Headset OmniDirectional	x6
DPA d:fine 4088 Headset Directional	x5
Shure TL45 Lavalier biege	x5
Shure TL45 Lavalier schwarz	x5

Matrix

Direct out Prodigy	x1
--------------------	----

Mikrofon

BD

Shure Beta52A	x1
Sennheiser e902	x1
Sennheiser e901	x1

INST. DYN.

Sennheiser e904	x4
Sennheiser e906	x2
Sennheiser MD421	x3
Shure SM57	x4
Yamahiko Piano Pickup System	x1

VOX.

Shure SM58	x4
Shure SM58-S	x3
Shure Beta 87A	x1

KOND.

Rode NT5	x4
Rode NTG-2 Shotgun	x2
AKG C460 B	x2
AKG C480 B	x1
MBNM 440 CL	x4
DPA 4099 mit div. Instrumentadapter	x10
Sennheiser MKH 416	x2
Neumann KM185	x4
Neumann KM184	x10
Neumann KM183	x2

Neumann TLM170 x2

DI-Box.

Palmer PAN 01 Passiv x6

Radial Pro DI Passiv x2

Radial Pro D2 Stereo x1

Radial AV2 Multi-Media DI x1

Stage Line DIB-100 x2

NEVE RNDI x4

NEVE RNDI Stereo x1

ARX Audiobox USB + Analog x1

Sonible ml:1 USB + Analog x1

Licht

Wir steuern unser Licht über das sACN-Protokoll. Gasttechniker können via sACN oder direkt via DMX verbinden. Wir verfügen über drei GrandMA 3 4Port Nodes, welche im GrandMA 2 Modus laufen. Einer befindet sich USR, der zweite im Estrich des Urnersaals und der dritte im Technik Lager des Altdorfersaals, dieser dient im Kombisaal Setting zur Steuerung des Saallichts. Die Konsole kann weitere 4 Univ. ausgeben. Anschliessend unser Standard-Lichtsetup und Patch.

LED

Martin Encore Performance WRM	x7
JB Lighting P7 CMY Spot	x8
ETC Source4 LED	x8
ETC Source4 LED Series2	x8
CLF Lighting Odin	x16
Astera AX2-100	x16
Luxibel BBlinded	x6
Coemar Risalto LED S+	x12

Halogen

350W Mini-Fresnel	x10
650W PC	x20
650W Profiler	x4
1kW Fresnel	x12
1kW PC	x13
1kW Par	x23
1kW Profiler 13-35	x8
1kW Profiler (Zoom unbekannt)	x6
1kW Fluter ASYM	x14
2kW PC	x6
2kW Fresnel	x6
2kW Profiler (Zoom unbekannt)	x4
5kW Fresnel	x4
Coemar Versatile Fächer	x4

Control

GrandMA 3 Compact XT	x1
MA Lighting dot2 core	x1
MA Lighting dot 2 F-Wing	x1
ETC Element 40	x1
L9SC Atom	x1

Zubehör

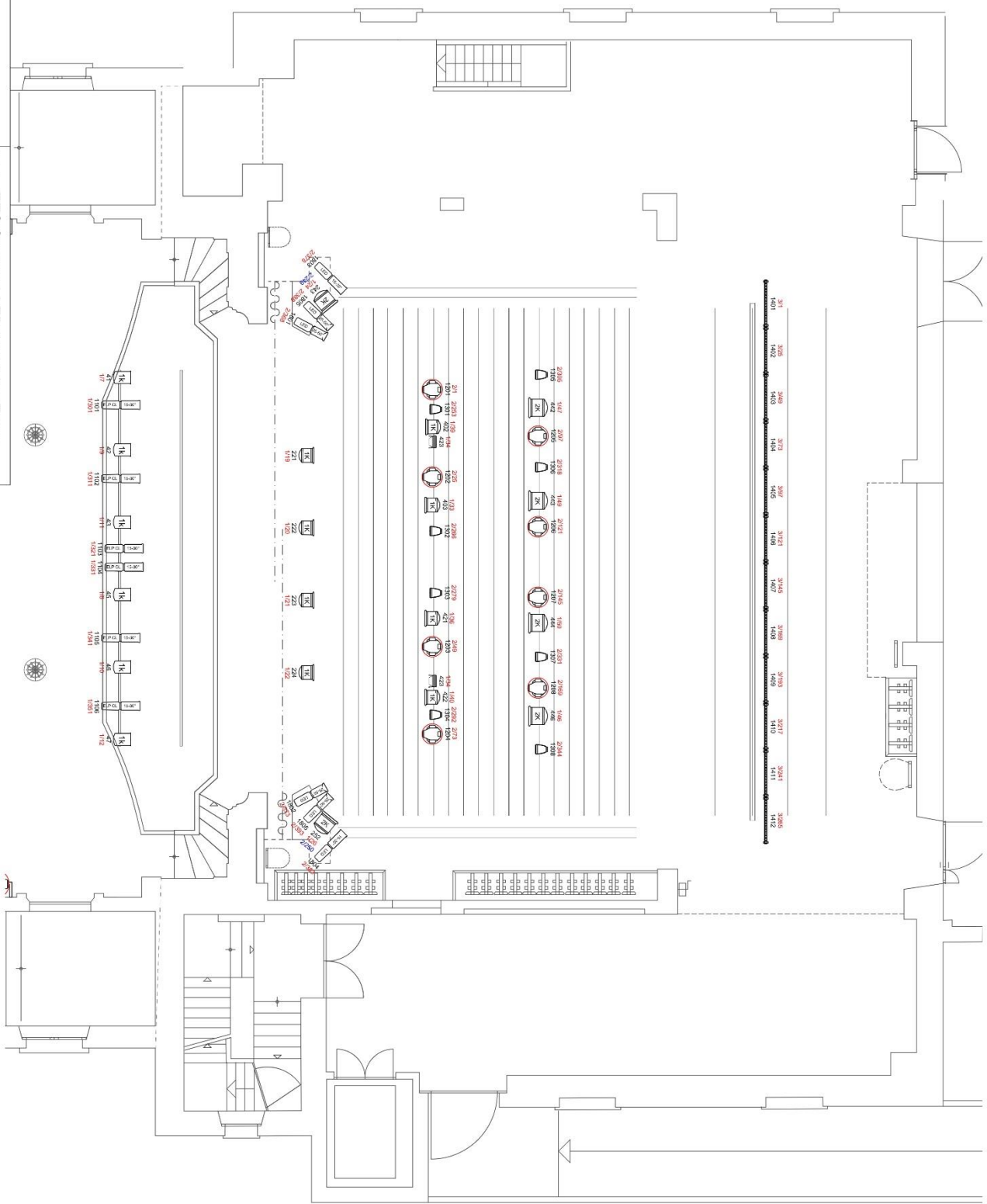
MA Lighting GrandMA3 Node 4	x2
ETC Source4 Fresnel Aufsatz	x8
ETC Source4 CYC Aufsatz	x8
ETC Source4 Profiler Aufsatz 25-50°	x8
ETC Source4 Profiler Aufsatz 15-30°	x8
ETC Source4 Iris	x5
DMX Splitter 2IN-8OUT Variabel	x2
Astera ART7 Asterabox	x1

Effekte

MDG ATMe	x1
MVS LeMaitre	x1

Arbeitshilfen

Genie Arbeitslift AWP 30 S	
----------------------------	--



- Fresnel 1kW
- PC 1kW
- Fresnel 2kW
- Fluter ASYM 1kW
- JB Lighting Varyscan P7-LED CMY Spot

- ETC Source 4 LED 15-30deg Zoom
- ETC Source 4 LED 25-50deg Zoom
- Astera AX2
- CLF Lighting Odin
- Martin ELP CL 15-30deg Zoom

THEATER
URI

Veranstaltung: Theater Uri Standard
 Planname: 25_Bühne Standard_Standardlicht Patch
 GEZ.: Nelkemia Bereich
 Version: Herbst 22
 DAT.: Druck.:2022-11-09
 MASSSTAB: 1:80@A3

FixtureID	Name	Fixture Type	Univ.	Addr.	Bemerkung
21	Socapex 2.1 : 1	Dimmer	1	1	Saalzug 2
22	Socapex 2.1 : 2	Dimmer	1	3	Saalzug 2
23	Socapex 2.1 : 3	Dimmer	1	5	Saalzug 2
25	Socapex 2.2 : 1	Dimmer	1	4	Saalzug 2
26	Socapex 2.2 : 2	Dimmer	1	2	Saalzug 2
27	Socapex 2.2 : 4	Dimmer	1	6	Saalzug 2
41	Socapex 1.1 : 1	Dimmer	1	7	Saalzug 1
42	Socapex 1.1 : 2	Dimmer	1	9	Saalzug 1
43	Socapex 1.1 : 3	Dimmer	1	11	Saalzug 1
45	Socapex 1.2 : 1	Dimmer	1	8	Saalzug 1
46	Socapex 1.2 : 2	Dimmer	1	10	Saalzug 1
47	Socapex 1.2 : 3	Dimmer	1	12	Saalzug 1
201	Portalbruecke	Dimmer	1	13	
202	Portalbruecke	Dimmer	1	15	
208	Portalbruecke	Dimmer	1	17	
209	Portalbruecke	Dimmer	1	18	
211	Portalbruecke	Dimmer	1	16	
215	Portalbruecke	Dimmer	1	14	
221	Portalbr. Unten	Dimmer	1	19	
222	Portalbr. Unten	Dimmer	1	20	
223	Portalbr. Unten	Dimmer	1	21	
224	Portalbr. Unten	Dimmer	1	22	
241	Portalturm L	Dimmer	1	23	
243	Portalturm L Farbscroller	Dimmer	1	24	
n/a	Scroller L	Generic Scroller	2	249	
244	Portalturm L	Dimmer	1	25	
252	Portalturm R Farbscroller	Dimmer	1	26	
n/a	Scroller R	Generic Scroller	2	250	
301	Arbeitsgalerie	Dimmer	1	27	
302	Arbeitsgalerie	Dimmer	1	28	
303	Arbeitsgalerie	Dimmer	1	29	
308	Arbeitsgalerie	Dimmer	1	30	
309	Arbeitsgalerie	Dimmer	1	31	
310	Arbeitsgalerie	Dimmer	1	32	
401	OL 1	Dimmer	1	37	
402	OL 1	Dimmer	1	39	
403	OL 1	Dimmer	1	33	
404	OL 1	Dimmer	1	35	
421	OL 1	Dimmer	1	36	
422	OL 1	Dimmer	1	40	
423	OL 1	Dimmer	1	34	

424	OL 1	Dimmer	1	38
427	Buehnengalerie	Dimmer	1	42
429	Buehnengalerie	Dimmer	1	44
431	Buehnengalerie	Dimmer	1	43
432	Buehnengalerie	Dimmer	1	41
441	OL 2	Dimmer	1	45
442	OL 2	Dimmer	1	47
443	OL 2	Dimmer	1	49
444	OL 2	Dimmer	1	50
446	OL 2	Dimmer	1	46
501	OL 3	Dimmer	1	51
504	OL 3	Dimmer	1	52
511	OL 3 5kW	Dimmer	1	53
701	Buehne	Dimmer	1	54
702	Buehne	Dimmer	1	55
703	Buehne	Dimmer	1	56
704	Buehne	Dimmer	1	57
705	Buehne	Dimmer	1	58
706	Buehne	Dimmer	1	59
707	Buehne	Dimmer	1	60
708	Buehne	Dimmer	1	61
709	Buehne	Dimmer	1	62
710	Buehne	Dimmer	1	63
711	Buehne	Dimmer	1	64
712	Buehne	Dimmer	1	65
801	Vorbuehne Links	Dimmer	1	66
802	Vorbuehne Rechts	Dimmer	1	67
901	US	Dimmer	1	68
902	US	Dimmer	1	69
903	US	Dimmer	1	70
904	US	Dimmer	1	71
1001	Saalebügel L Martin Encore Performance	Mac Encore Performance WRM 00	1	361
1002	Saalzug 2 Martin Encore Performance	Mac Encore Performance WRM 00	5	1
1003	Saalzug 2 Martin Encore Performance	Mac Encore Performance WRM 00	5	39
1004	Saalzug 2 Martin Encore Performance	Mac Encore Performance WRM 00	5	77
1005	Saalzug 2 Martin Encore Performance	Mac Encore Performance WRM 00	5	115
1006	Saalzug 2 Martin Encore Performance	Mac Encore Performance WRM 00	5	153

1007	Saalbügel R Martin Encore Performance	Mac Encore Performance WRM 00	1	475
1101	Saalzug 1 Martin ELP CL	Martin ELP CL Profile / 10 channel	5	191
1102	Saalzug 1 Martin ELP CL	Martin ELP CL Profile / 10 channel	5	201
1103	Saalzug 1 Martin ELP CL	Martin ELP CL Profile / 10 channel	5	211
1104	Saalzug 1 Martin ELP CL	Martin ELP CL Profile / 10 channel	5	221
1105	Saalzug 1 Martin ELP CL	Martin ELP CL Profile / 10 channel	5	231
1106	Saalzug 1 Martin ELP CL	Martin ELP CL Profile / 10 channel	5	241
1201	OL 1 JBL P7	VaryscanP7 JB_P7_Mode2_THU	2	1
1202	OL 1 JBL P7	VaryscanP7 JB_P7_Mode2_THU	2	32
1203	OL 1 JBL P7	VaryscanP7 JB_P7_Mode2_THU	2	63
1204	OL 1 JBL P7	VaryscanP7 JB_P7_Mode2_THU	2	94
1205	OL 2 JBL P7	VaryscanP7 JB_P7_Mode2_THU	2	125
1206	OL 2 JBL P7	VaryscanP7 JB_P7_Mode2_THU	2	156
1207	OL 2 JBL P7	VaryscanP7 JB_P7_Mode2_THU	2	187
1208	OL 2 JBL P7	VaryscanP7 JB_P7_Mode2_THU	2	218
1301	CLFOdin 1	CLFOdin Odin_Mode13_THU	2	253
1302	CLFOdin 2	CLFOdin Odin_Mode13_THU	2	266
1303	CLFOdin 3	CLFOdin Odin_Mode13_THU	2	279
1304	CLFOdin 4	CLFOdin Odin_Mode13_THU	2	292
1305	CLFOdin 5	CLFOdin Odin_Mode13_THU	2	305
1306	CLFOdin 6	CLFOdin Odin_Mode13_THU	2	318
1307	CLFOdin 7	CLFOdin Odin_Mode13_THU	2	331
1308	CLFOdin 8	CLFOdin Odin_Mode13_THU	2	344

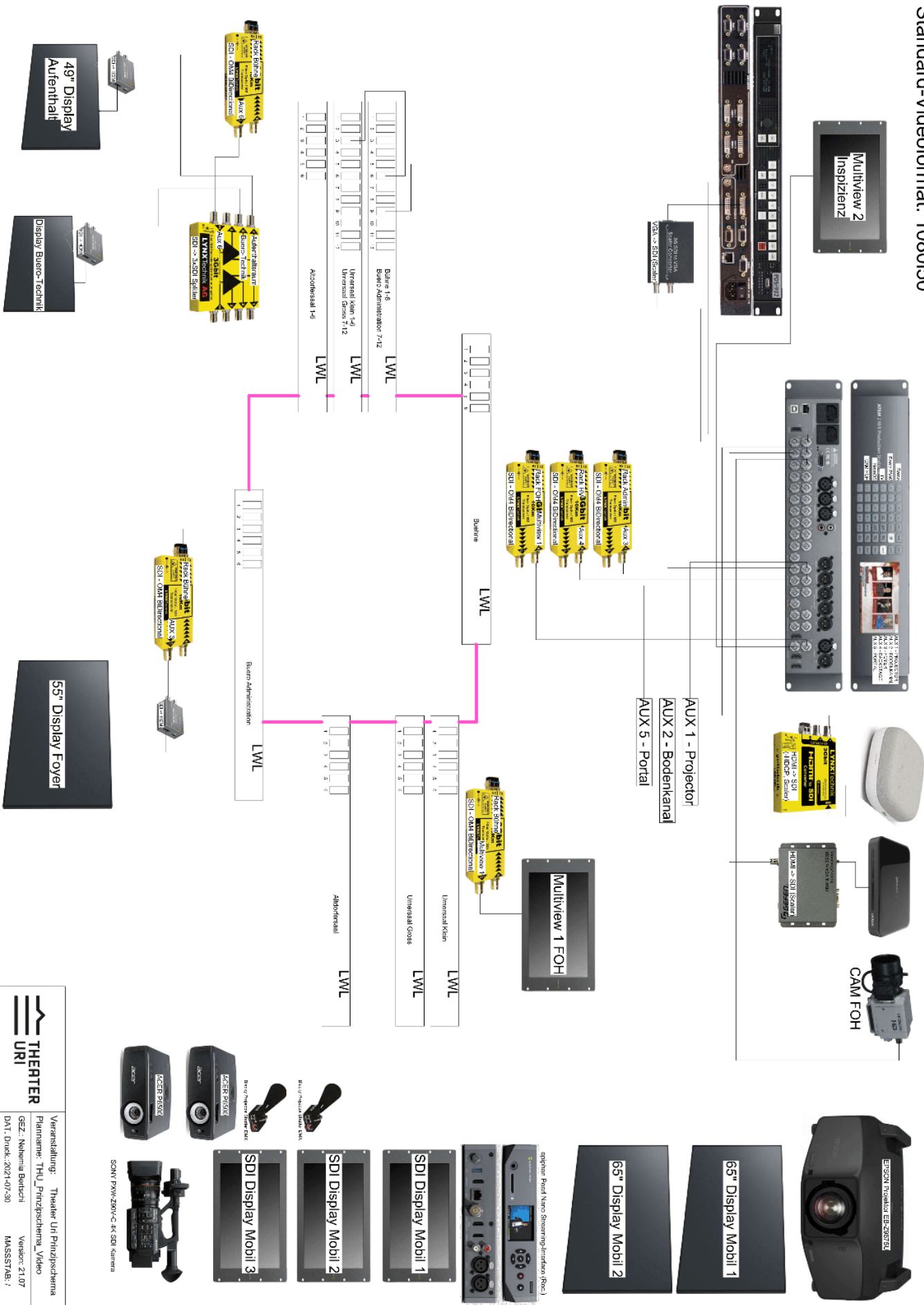
1309	CLFOdin 9	CLFOdin Odin_Mode13_THU	3	387
1310	CLFOdin 10	CLFOdin Odin_Mode13_THU	3	400
1311	CLFOdin 11	CLFOdin Odin_Mode13_THU	3	413
1312	CLFOdin 12	CLFOdin Odin_Mode13_THU	3	426
1313	CLFOdin 13	CLFOdin Odin_Mode13_THU	3	439
1314	CLFOdin 14	CLFOdin Odin_Mode13_THU	3	452
1315	CLFOdin 15	CLFOdin Odin_Mode13_THU	3	465
1316	CLFOdin 16	CLFOdin Odin_Mode13_THU	3	478
1401	Astera AX2 1	RGB RGB 8 Pixel - Strobe Off	3	1
1402	Astera AX2 2	RGB RGB 8 Pixel - Strobe Off	3	25
1403	Astera AX2 3	RGB RGB 8 Pixel - Strobe Off	3	49
1404	Astera AX2 4	RGB RGB 8 Pixel - Strobe Off	3	73
1405	Astera AX2 5	RGB RGB 8 Pixel - Strobe Off	3	97
1406	Astera AX2 6	RGB RGB 8 Pixel - Strobe Off	3	121
1407	Astera AX2 7	RGB RGB 8 Pixel - Strobe Off	3	145
1408	Astera AX2 8	RGB RGB 8 Pixel - Strobe Off	3	169
1409	Astera AX2 9	RGB RGB 8 Pixel - Strobe Off	3	193
1410	Astera AX2 10	RGB RGB 8 Pixel - Strobe Off	3	217
1411	Astera AX2 11	RGB RGB 8 Pixel - Strobe Off	3	241
1412	Astera AX2 12	RGB RGB 8 Pixel - Strobe Off	3	265
1413	Astera AX2 13	RGB RGB 8 Pixel - Strobe Off	3	289
1414	Astera AX2 14	RGB RGB 8 Pixel - Strobe Off	3	313
1415	Astera AX2 15	RGB RGB 8 Pixel - Strobe Off	3	337

1416	Astera AX2 16	RGB RGB 8 Pixel - Strobe Off	3	361
1601	Luxibel B Blinded 1	BBlinded 4CH	4	409
1602	Luxibel B Blinded 2	BBlinded 4CH	4	413
1603	Luxibel B Blinded 3	BBlinded 4CH	4	417
1604	Luxibel B Blinded 4	BBlinded 4CH	4	421
1605	Luxibel B Blinded 5	BBlinded 4CH	4	425
1606	Luxibel B Blinded 6	BBlinded 4CH	4	429
1701	D4Lu D 1	ETC Desire D40 Lustr + / RGB - Strobe on	4	481
1702	D4Lu D 2	ETC Desire D40 Lustr + / RGB - Strobe on	4	486
1703	D4Lu D 3	ETC Desire D40 Lustr + / RGB - Strobe on	4	491
1704	D4Lu D 4	ETC Desire D40 Lustr + / RGB - Strobe on	4	496
1801	Turm L unten S4LED	S4 LED Lustr RGB - Strobe on - Fan Auto	2	368
1802	Turm R unten S4LED	S4 LED Lustr RGB - Strobe on - Fan Auto	2	373
1803	Turm L Oben Aussen S4LED2	S4 LED Lustr RGB - Strobe on - Fan Auto	2	378
1804	Turm R Oben Aussen S4LED2	S4 LED Lustr RGB - Strobe on - Fan Auto	2	383
1805	Turm L Oben Innen S4LED	S4 LED Lustr RGB - Strobe on - Fan Auto	2	388
1806	Turm R Oben Innen S4LED	S4 LED Lustr RGB - Strobe on - Fan Auto	2	393
1807	Gallerie L S4LED	S4 LED Lustr RGB - Strobe on - Fan Auto	2	357
1808	Gallerie R S4LED	S4 LED Lustr RGB - Strobe on - Fan Auto	2	362
1809	Mobil S4LED	S4 LED Lustr RGB - Strobe on - Fan Auto		
1810	Mobil S4LED	S4 LED Lustr RGB - Strobe on - Fan Auto		
1811	Mobil S4LED	S4 LED Lustr RGB - Strobe on - Fan Auto		
1812	Mobil S4LED	S4 LED Lustr RGB - Strobe on - Fan Auto		
3001	Altdorfersaal 3001	Dimmer	201	1
3002	Altdorfersaal 3002	Dimmer	201	2
3003	Altdorfersaal 3003	Dimmer	201	3
3004	Altdorfersaal 3004	Dimmer	201	4
3005	Altdorfersaal 3005	Dimmer	201	5

3006	Altdorfersaal 3006	Dimmer	201	6
3007	Altdorfersaal 3007	Dimmer	201	7
3008	Altdorfersaal 3008	Dimmer	201	9
3009	Altdorfersaal 3009	Dimmer	201	9
3010	Altdorfersaal 3010	Dimmer	201	10
3011	Altdorfersaal 3011	Dimmer	201	11
3012	Altdorfersaal 3012	Dimmer	201	12
3013	Altdorfersaal 3013	Dimmer	201	13
3014	Altdorfersaal 3014	Dimmer	201	14
3015	Altdorfersaal 3015	Dimmer	201	15
3016	Altdorfersaal 3016	Dimmer	201	16
3017	Altdorfersaal 3017	Dimmer	201	17
3018	Altdorfersaal 3018	Dimmer	201	18
3019	Altdorfersaal 3019	Dimmer	201	19
3020	Altdorfersaal 3020	Dimmer	201	20
3021	Altdorfersaal 3021	Dimmer	201	21
3022	Altdorfersaal 3022	Dimmer	201	22
3023	Altdorfersaal 3023	Dimmer	201	23
3024	Altdorfersaal 3024	Dimmer	201	24
3025	Altdorfersaal 3025	Dimmer	201	25
3026	Altdorfersaal 3026	Dimmer	201	26
3027	Altdorfersaal 3027	Dimmer	201	27
3028	Altdorfersaal 3028	Dimmer	201	28
2029	Altdorfersaal 3029	Dimmer	201	29
3030	Altdorfersaal 3030	Dimmer	201	30
3031	Altdorfersaal 3031	Dimmer	201	31
3032	Altdorfersaal 3032	Dimmer	201	32
3033	Altdorfersaal 3033	Dimmer	201	33
3034	Altdorfersaal 3034	Dimmer	201	34
3035	Altdorfersaal 3035	Dimmer	201	35
3036	Altdorfersaal 3036	Dimmer	201	36
3101	softLED100 1	CLF Lighting softLED100 / 5Channel	201	101
3102	softLED100 2	CLF Lighting softLED100 / 5Channel	201	106
3103	softLED100 3	CLF Lighting softLED100 / 5Channel	201	111
3104	softLED100 4	CLF Lighting softLED100 / 5Channel	201	116
3105	softLED100 5	CLF Lighting softLED100 / 5Channel	201	121
3106	softLED100 6	CLF Lighting softLED100 / 5Channel	201	126

3107	softLED100 7	CLF Lighting softLED100 / 5Channel	201	131
3108	softLED100 8	CLF Lighting softLED100 / 5Channel	201	136
3109	softLED100 9	CLF Lighting softLED100 / 5Channel	201	141
3110	softLED100 10	CLF Lighting softLED100 / 5Channel	201	146
3111	softLED100 11	CLF Lighting softLED100 / 5Channel	201	151
3112	softLED100 12	CLF Lighting softLED100 / 5Channel	201	156
3201	Coamar Rialto LED S+ 1	Reflection LedCo P 5600K 5Channel	201	161
3202	Coamar Rialto LED S+ 2	Reflection LedCo P 5600K 5Channel	201	166
3203	Coamar Rialto LED S+ 3	Reflection LedCo P 5600K 5Channel	201	171
3204	Coamar Rialto LED S+ 4	Reflection LedCo P 5600K 5Channel	201	176
3205	Coamar Rialto LED S+ 5	Reflection LedCo P 5600K 5Channel	201	181
3206	Coamar Rialto LED S+ 6	Reflection LedCo P 5600K 5Channel	201	186
3207	Coamar Rialto LED S+ 7	Reflection LedCo P 5600K 5Channel	201	191
3208	Coamar Rialto LED S+ 8	Reflection LedCo P 5600K 5Channel	201	196
3209	Coamar Rialto LED S+ 9	Reflection LedCo P 5600K 5Channel	201	201
3210	Coamar Rialto LED S+ 10	Reflection LedCo P 5600K 5Channel	201	206
3211	Coamar Rialto LED S+ 11	Reflection LedCo P 5600K 5Channel	201	211
3212	Coamar Rialto LED S+ 12	Reflection LedCo P 5600K 5Channel	201	216
9998	Fan 1	Generic Fan / Mode 0	3	504
9999	MDG ATMe 1	MDG ATMe / Mode 0	3	501

Standard-VideofORMAT: 1080i50



THEATER
URI

Vorstellung: Theater Uri Prinzpschema
 Platiname: THU_Prinzpschema_Video
 GEZ.: Nelsimia Bereich
 Version: 2107
 DAT: Druck: 2024-07-30 MASSSTAB: 1