

Technische Spezifikationen

Foyer Fasnacht/Foyer Tonart

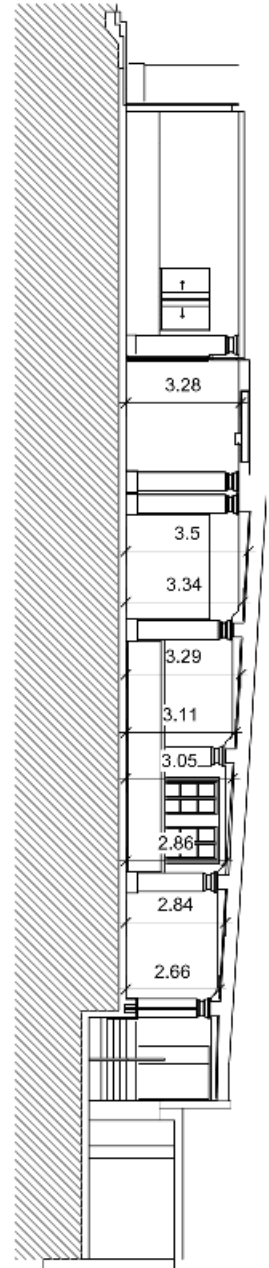
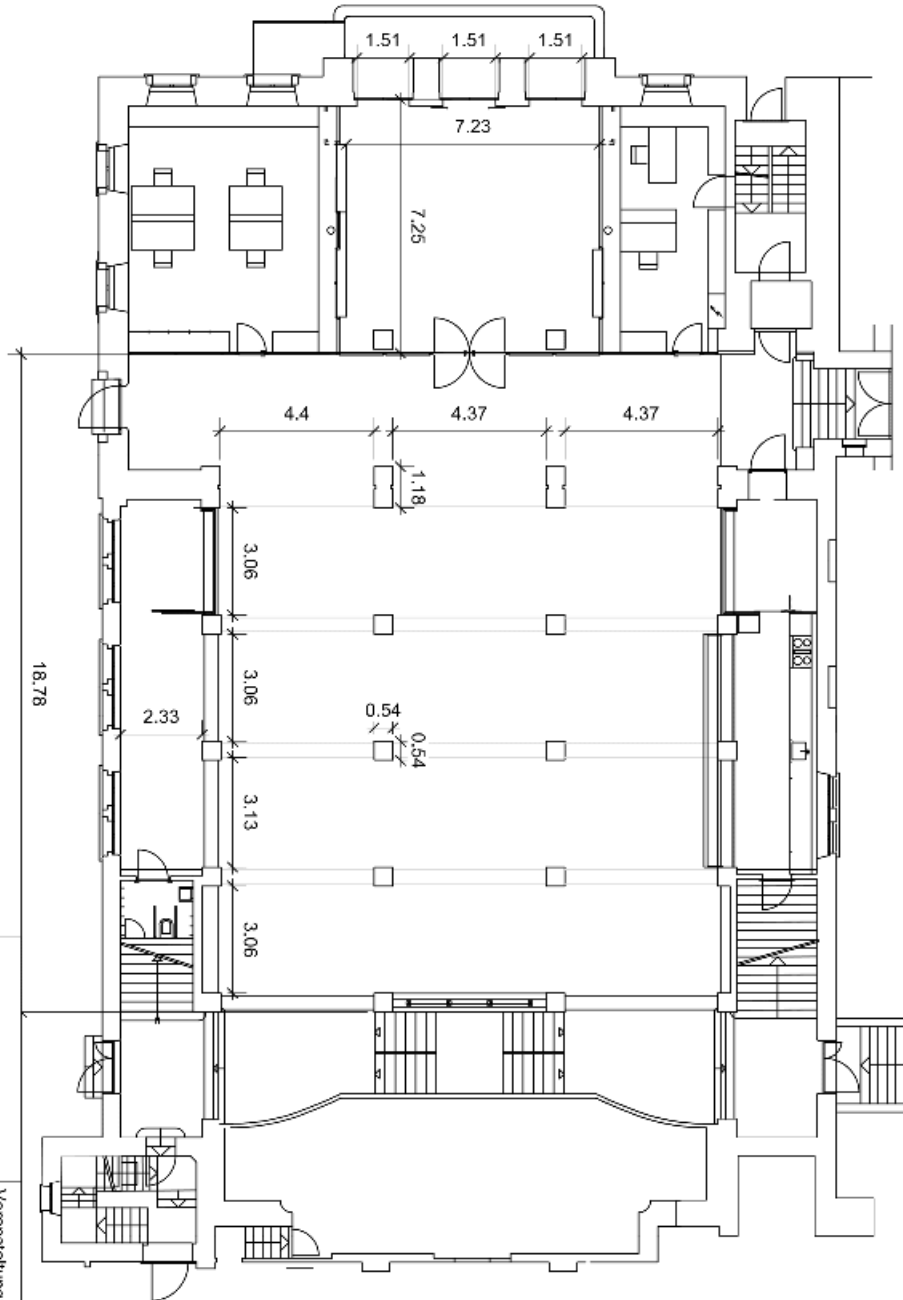


Für Veranstaltungen bis zu 300 Besuchern.

Kontakt Leitung Technik:
Stefan Zumstein
041 870 19 91
stefan.zumstein@theater-uri.ch

Wir behalten uns Änderungen im Bestand vor.

Bemassungspläne



**THEATER
URI**

Veranstaltung: Theater Uri Standard
 Planname: 45_Foyer leer_Bemessung
 GEZ.: Nehemia Bartsch
 Version: 21.07
 DAT. Druck.: 2021-07-30
 MASSSTAB: 1:180@A1

Video

Der Knotenpunkt ist auf der Bühne (Rack SR). Über den Blackmagic Switch werden Videosignale ins Haus verteilt. Im Foyer ist standardmässig ein Display (Digital Signage) verbaut. Unsere Geräte sind auf 1080i/50 konfiguriert. Quellen und Monitore müssen diesen Standard unterstützen, oder entsprechend konvertiert werden.

Projektion

Acer P6500 (5000lm)	x2
Blacky Projector Shutter	x2

Switch/Distribution

Barco PDS-902 3G	x1
BMD 2 M/E Prod. Studio (Fix)	x1

Konverter

BMD UpDownCross	x1
BMD SDI<->HDMI Bi-Dir.	x2
Apantac HDMI Split 1x2	x1
KanexPRO SDI <-> VGA	x1
Yellobrick OTR 1810 Fiber <-> SDI	x2
Div. Fix verbaut	

Recording/Streaming

Epiphan Pearl Nano Stream Interface	x1
Sony PXW-Z90V-C 4K HDMI/SDI Kamera	x1

Leinwand/Monitor

Aufprojektion 3.9m x 2.9m (4:3)	x1
Rückprojektion 3.9m x 2.9m (4:3)	x1

Display

Blackmagic SmartView HD SDI (16:9)	x5
Panasonic TH-65EQ1W inkl. SDI->HDMI	x2

Audio

Wir haben ein intern eingerichtetes Dante-Netzwerk. Ein Zugangspunkt inklusive Matrix ist im Büro der Administration. Für externe Systeme empfehlen wir Point-To-Point Verbindungen.

Lautsprecher

		<u>INST. DYN.</u>	
CODA Audio APS Top	x2	Sennheiser e904	x4
CODA Audio APS Sub 18"	x2	Sennheiser e906	x2
CODA Audio HOPS 5"	x9	Sennheiser MD421	x3
K&F Passio Top 5"	x10	Shure SM57	x4
dB Technologies L 160D 2.5'	x2	Yamahiko Piano Pickup System	x1

Amplifiers

		<u>VOX.</u>	
LAB.Gruppen IPD 2400	x4	Shure SM58	x4
CODA Audio Linus 10C	x1	Shure SM58-S	x3
Coda Audio Linus 12C	x1	Shure Beta 87A	x1
Fischer Amps Hardwired InEar Belt Pack	x2		

Control

		<u>KOND.</u>	
Yamaha CL3	x1	Rode NT5	x4
Yamaha QL1	x1	Rode NTG-2 Shotgun	x2
Yamaha MTX 5-D (fix verbaut)	x2	AKG C460 B	x2
Yamaha RIO 3224-D	x2	AKG C480 B	x1
RME MadiFace Pro FS	x1	MBNM 440 CL	x4

Wireless

Shure AD4D (2CH)	x1	DPA 4099 mit div. Instrumentadapter	x10
Shure AD1 Taschensender	x6	Neumann KM185	x4
Shure AD2 Handsender	x6	Neumann KM184	x10
Shure HF Mikrofonkapsel SM58	x2	Neumann KM183	x2
Shure HF Mikrofonkapsel KSM9	x2	Neumann TLM170	x2
Shure HF Mikrofonkapsel B87C	x4		

DPA 4266 Headset OmniDirectional	x6		
DPA d:fine 4088 Headset Directional	x5		

Mikrofon

		<u>DI-Box.</u>	
		Palmer PAN 01 Passiv	x6
		Radial Pro DI Passiv	x2
		Radial Pro D2 Stereo	x1
		Radial AV2 Multi-Media DI	x1
		Stage Line DIB-100	x2
		NEVE RNDI	x4
		NEVE RNDI Stereo	x1
Shure Beta52A	x1	ARX Audiobox USB + Analog	x1
Sennheiser e902	x1	Sonible ml:1 USB + Analog	x1
Sennheiser e901	x1		

Licht

Unsere LED-Deckenlampen können frei in Stromschienen platziert werden. Über eine GrandMA 3 OnPC können die 38 Decken LEDs via WDMX angesteuert und die Stromschienen geschaltet werden. Bei Bedarf kann das System auch über DMX gesteuert werden

Foyer Deckenlampen

LED Statisch, RGBW, W-DMX	x38
LED Statisch, Kaltweiss, dimmbar	x6
LED Statisch, Kaltweiss	x7

LED

CLF Lighting Odin	x16
Astera AX2-100	x16
ETC Desire D40	x4
Expolite TourLED 42cm	x6

Halogen

350W Mini-Fresnel	x10
650W PC	x20
650W Profiler	x4
Coemar Versatile Fächer	x4

Control

MA Lighting dot2 core	x1
MA Lighting dot 2 F-Wing	x1

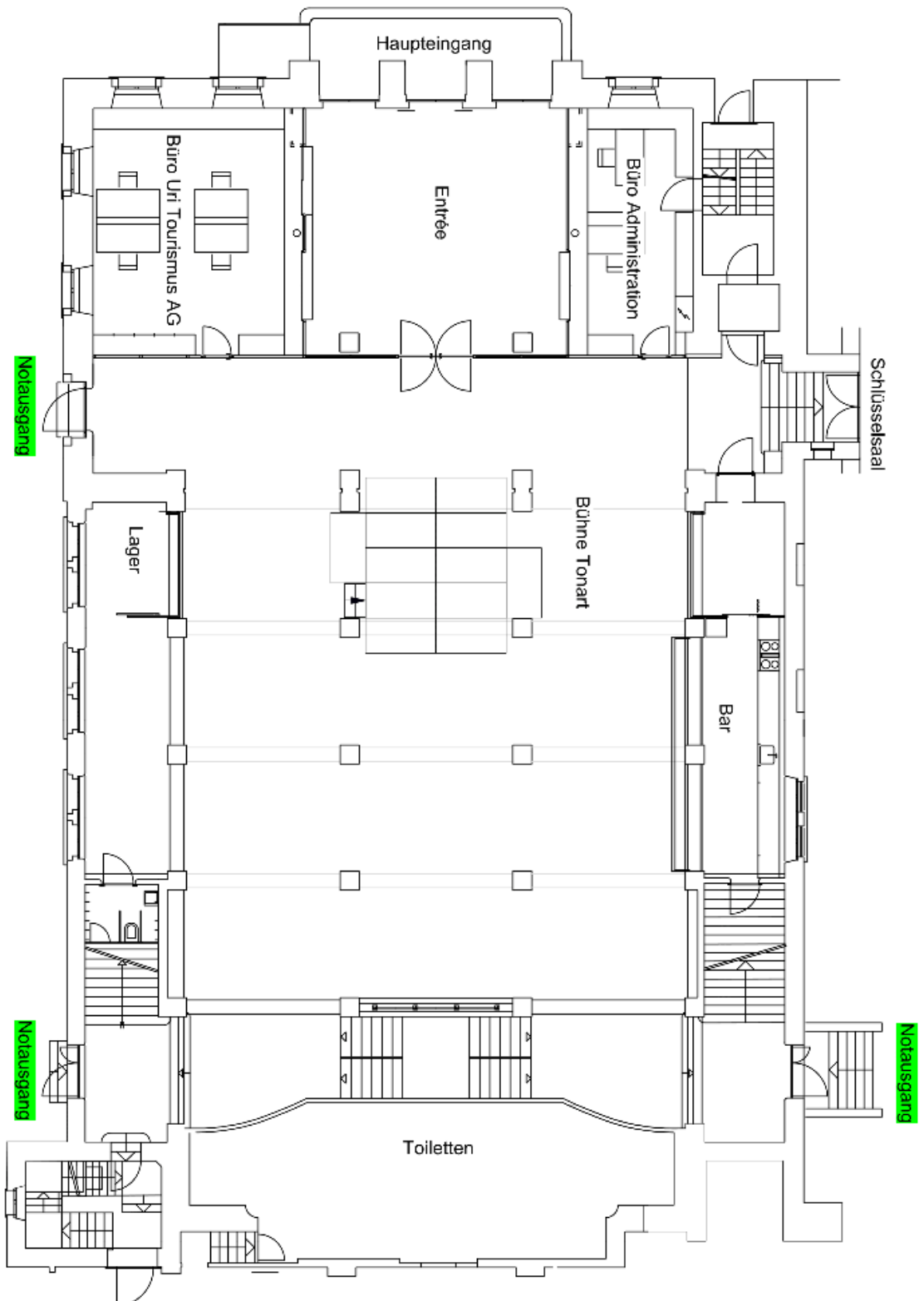
Zubehör

Astera ART7 Asterabox	x1
-----------------------	----

Effekte

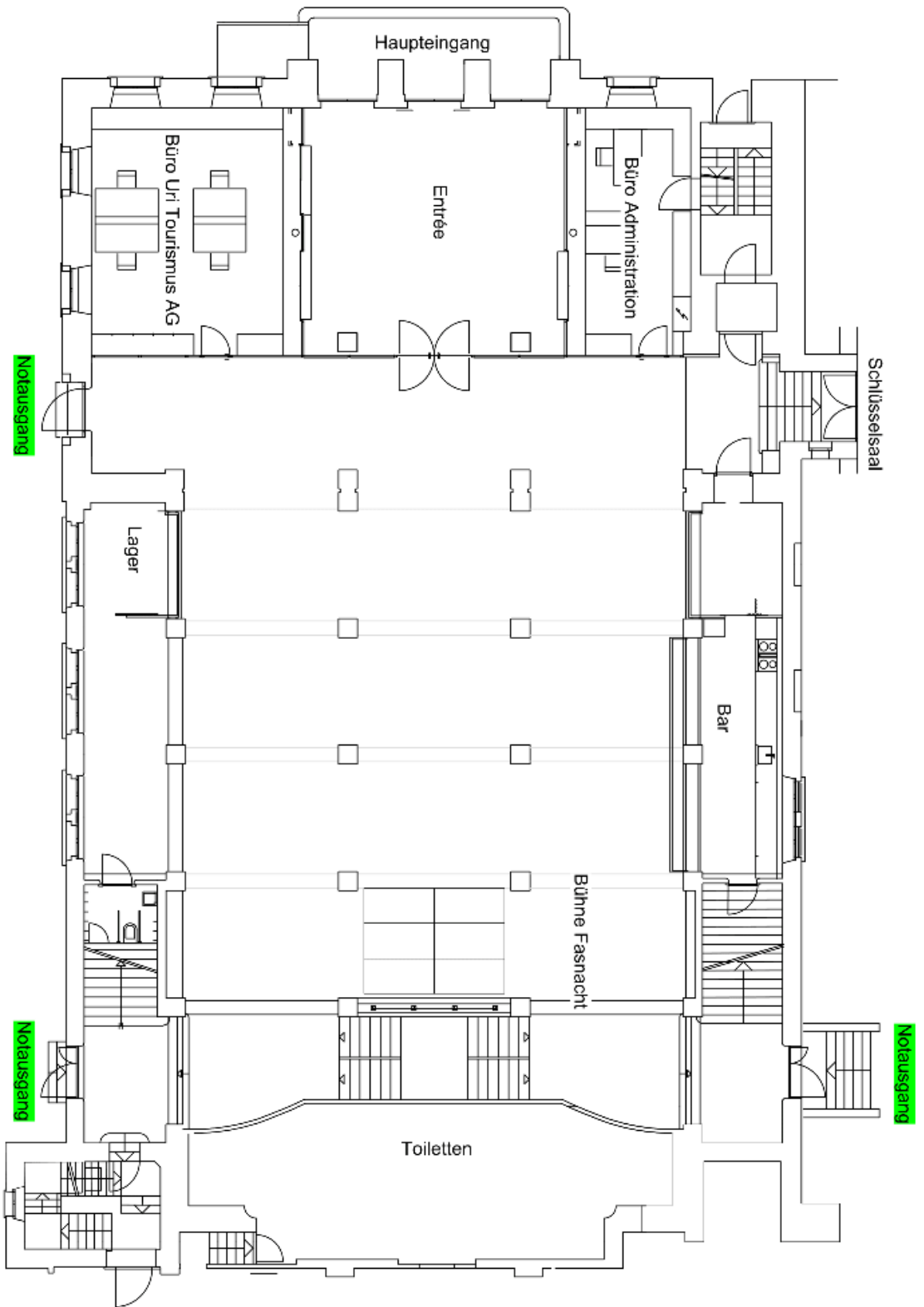
MVS LeMaitre	x1
--------------	----

Bühne Tonart



Veranstaltung: Theater Uri Standard
Planname: 42_Foyer_Tonart_Beschriftung
GEZ.: Neltemia Bertschi
Version: 21.07
DAT: Druck.: 2021-07-30
MASSSTAAB: 1:150@M

Bühne Fasnacht



	Veranstaltung: Theater Uri Standard
	Planname: 44_Foyer Fasnacht_Beschriftung
GEZ.: Neltemia Bertschi	Version: 21.07
DAT. Druck.: 2021-07-30	MASSSTAB: 1:150@A4

